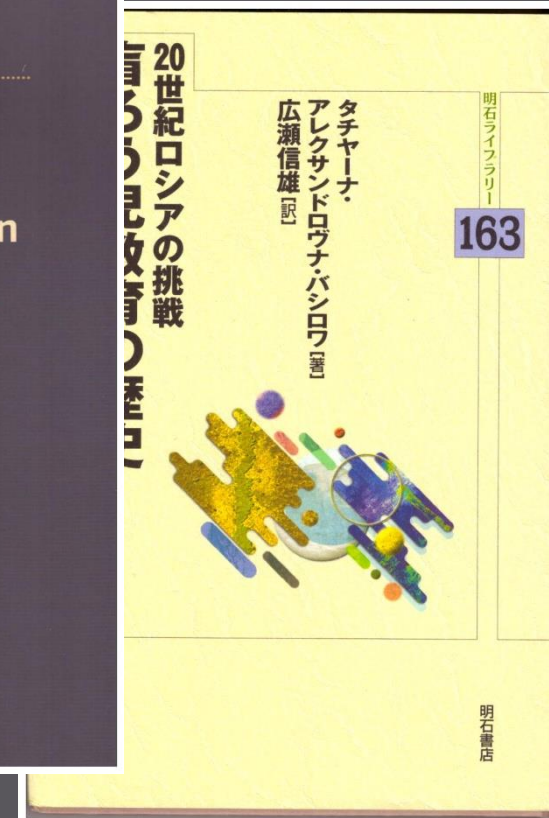
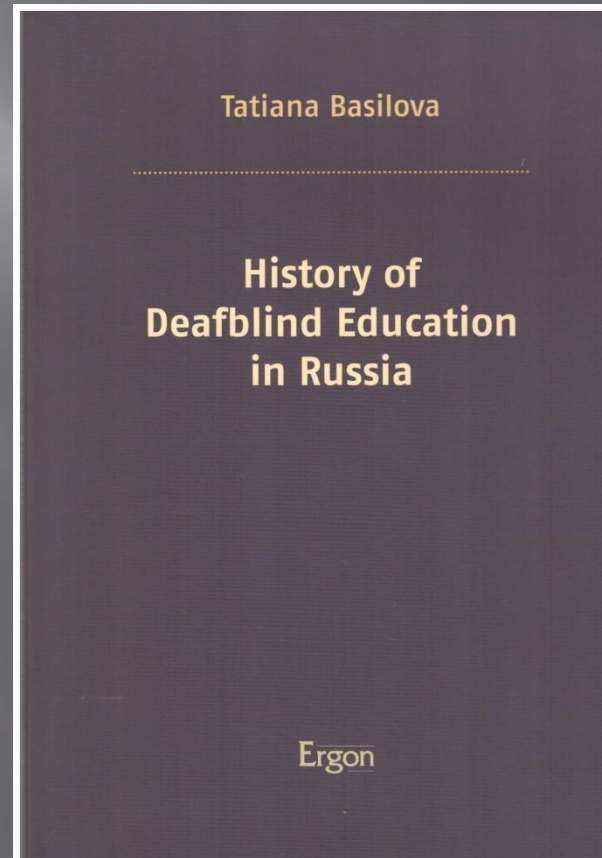


# История обучения слепоглухих детей в России



# Где и когда?

- ▣ **Начало обучения слепоглухих в Петербурге (1909 – 1917).**
- ▣ **Обучение слепоглухих в Харькове (1925-1936).**
- ▣ **Обучение слепоглухих в Ленинграде (1934-1941).**
- ▣ **Организация обучения слепоглухих детей в Москве (с середины 40-ых) и Сергиевом Посаде (Загорске) с 1963.**

# Кто ?

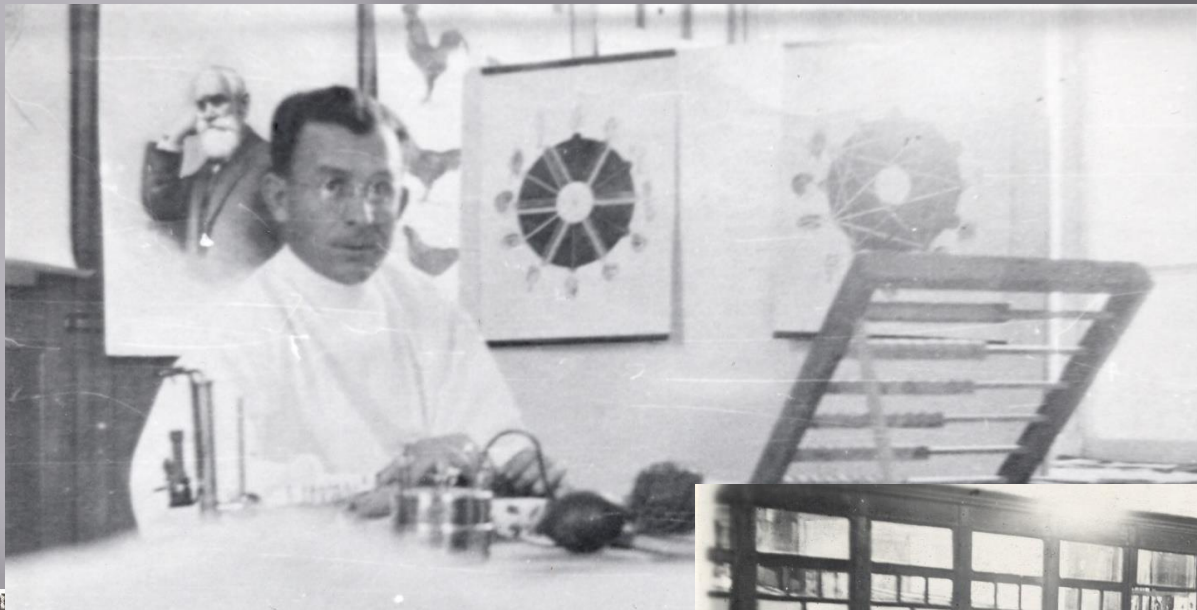
- ▣ Е.К.Грачева,
- ▣ М.В.Богданов-Березовский,
- ▣ А.В.Владимирский
- ▣ М.А.Захарова и др.

- **И.А.Соколянский**
- **А.В.Ярмоленко**
- **А.И.Мещеряков**

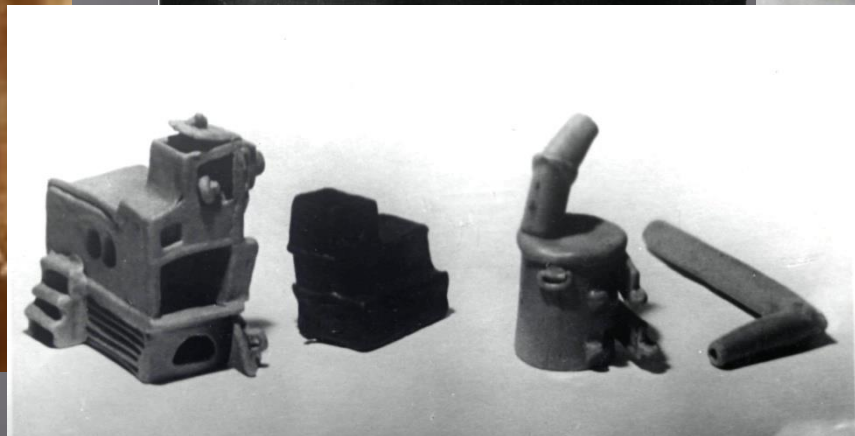
- ▣ Р.А.Мареева
- ▣ В.Н.Чулков
- ▣ Г.П.Бертынь и др.



# Иван Афанасьевич Соколянский (1889-1960). Сначала Харьков...



# Потом Москва...





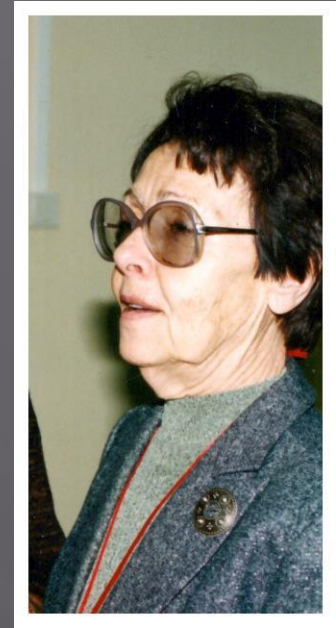
# Августа Викторовна Ярмоленко (1900-1972)



# Александр Иванович Мещеряков (1923-1974)



1974-2000







# Обухова (1938-2016):

- **Примеры успешного обучения слепоглухих доказывают верность принципов отечественной психологии:**
- Прижизненного формирования всех человеческих способностей и функции.
- Деятельность как источник и движущая сила психического развития.
- Развитие как перехода внешних, развернутых, материальных форм деятельности в формы свернутые, скрытые, идеальные.
- Исследования психики в процессе ее формирования
-

- ▣ **Последовательность периодов, стадий развития, которые проходит слепоглухонемой ребенок от полной беспомощности до полноценной личности, по-видимому, в принципе та же, что и у зрячеслышающих детей.**
- ▣ **И у тех и у других психическое развитие начинается в условиях неразрывного единства ребенка и взрослого в их совместной деятельности по удовлетворению элементарных органических побуждений.**
- ▣ **Важнейшее условие при этом – эмоционально положительные отношения между ребенком и взрослым.**

# Л.Ф.Обухова:

- ▣ **Психология слепоглухонемого есть такая область исследования, которая будет постоянно привлекать внимание психологов, потому что в ней особенно остро встают ключевые проблемы, от решения которых зависит, станет ли конкретный живой человек полноценно развитой личностью или нет.**



# МГППУ, факультет клинической и специальной психологии, кафедра специальной психологии и реабилитологии



- ▣ Магистерская программа «Психолого-педагогическое сопровождение слепоглухих и лиц с тяжёлыми множественными нарушениями» с 2016 г.

[bassilova@yandex.ru](mailto:bassilova@yandex.ru)